

Weltklasse Kundenservice

Seit mehr als 100 Jahren werden durch engagierte Mitarbeiter von Rexnord, dem beispiellosen Service und einer exzellente Qualität unsere Kunden rund um den Globus geliefert. Rexnord ist ein zuverlässiger Partner, wenn es um systemorientierte, produktivitätssteigernde Systemlösungen für weltweite Anwendungen geht. Unser erklärtes Ziel, ist es die Kundenerwartungen in den Bereichen Konstruktion; Anwendungstechnik; Fertigung und Auftragsabwicklung zu übertreffen. Aufgrund dessen ist es uns möglich, Kundenbedürfnisse zu verstehen und mit kooperativer Zusammenarbeit Instandhaltungskosten zu reduzieren, überflüssige Lagerbestände und Stillstandzeiten zu vermeiden. Das Rexnord-Programm führt die weltweit meisten Produkte im Bereich der Kraftübertragungs- und Förderanlagenkomponenten mit den Ihnen bekannten, vertrauensvollen Marken.

Rexnord und TableTop sind eingetragene Schutzmarken von Rexnord. Alle Rechte vorbehalten.

Rexnord® X-Line Scharnierbandketten aus Edelstahl | 2007
Optimieren Sie Ihren Produktionsablauf mit der aussergewöhnlichen Qualität der Rexnord Kettentechnologie



Rexnord FlatTop Europe b.v. flattopeurope@rexnord.com www.rexnordflattop.com
Rexnord FlatTop North America 1272 Dakota Drive Grafton, WI www.rexnord.com

Phone: 866-REXNORD/866-739-6673 Fax: 414-643-3366

©2007 Rexnord Industries, LLC

8rxXLINEpb-gr 02/07 Delzer Litho Printed in USA

Rexnord® MCC® Marbett®



Störungsfreier Produktionsablauf

Störungsfreier Produktfluss, auch bei höchster Geschwindigkeit, ist notwendig um Produktivität zu erhöhen und Produktausfall zu vermeiden.

Bei einlaufseitiger, druckloser Flaschenzusammenführung von mehr- auf einspurig und auslaufseitig bei Auseinanderführungen von ein- auf mehrbahnig werden absolute Flachheit und aussergewöhnliche Gleiteigenschaften von der produktfördernden Scharnierbandkette verlangt und vorausgesetzt.

Die neue Rexnord X-Line Kettengeneration, mit extremer Ebenheit der Oberfläche, in Verbindung mit polierten Scharnieraugen, sind die beste Wahl für den Einsatz bei Linien für drucklose Zusammenführung und für Anwendungen, wo ein Störungsfreier Produktionsablauf gefragt ist. Optimieren auch Sie Ihre Anwendungen mit der außergewöhnlichen Qualität der Rexnord Kettentechnologie.

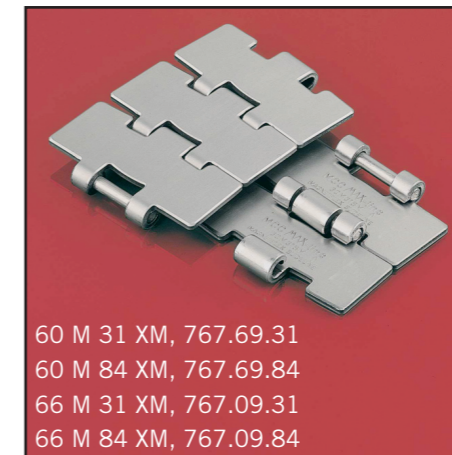


Neue X-Line Serie von Stahlketten für Brauerei Linien

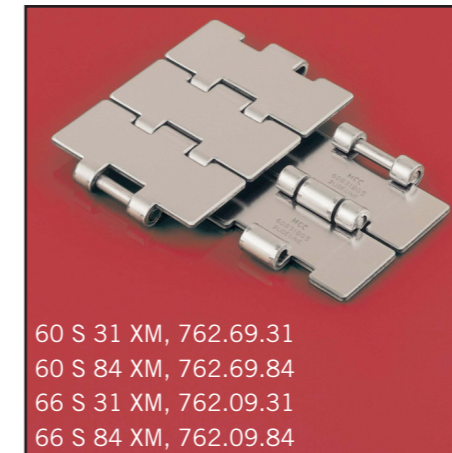
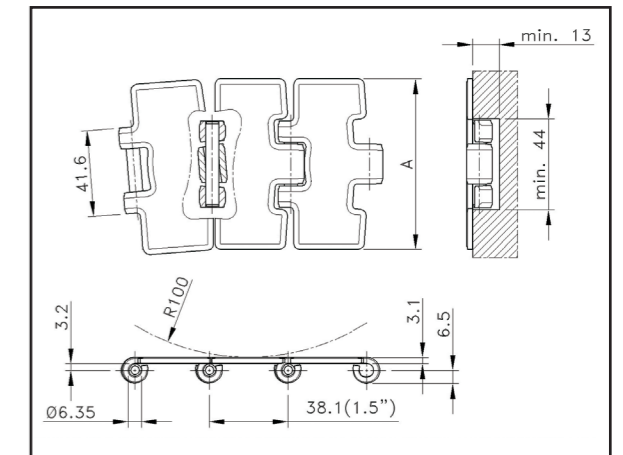
Die drucklose Zusammenführung im mehrspurigen Staubereich von Mehrfachlinien hin zur Vereinzelung und die Reduktion der Geschwindigkeiten beim Einzel- hin zum Massentransport verlangen eine absolute Ebenheit der Oberflächenbeschaffenheit als auch eine aussergewöhnliche Gleitleistung des Transportmediums Scharnierbandkette.

Die Wahl der Rexnord X-line Stahlscharnierbandketten wird zu dem Ergebnis führen:

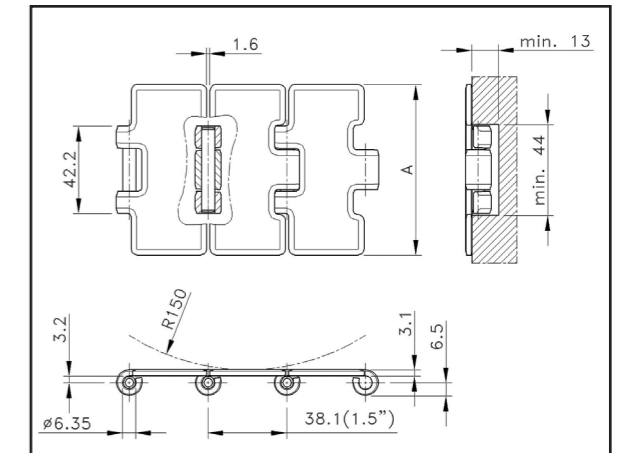
- Weniger umfallende Flaschen – bis zu 75 %
- Höhere Linieneffizienz durch nicht zu erwartende Ausfallzeiten
- Weniger Flaschenabrieb und zerbrochene Flaschen
- Höhere Verschleissbeständigkeit der 66-Serie, bis zu 5 Mal längere Lebensdauer!



60 M 31 XM, 767.69.31
60 M 84 XM, 767.69.84
66 M 31 XM, 767.09.31
66 M 84 XM, 767.09.84

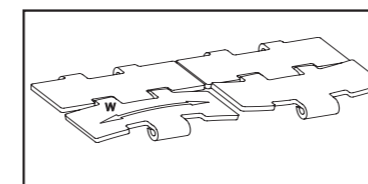
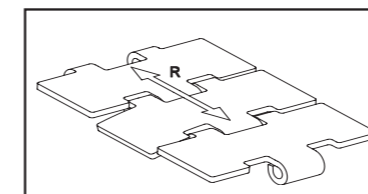


60 S 31 XM, 762.69.31
60 S 84 XM, 762.69.84
66 S 31 XM, 762.09.31
66 S 84 XM, 762.09.84



X-Line Ausführungshinweise

- Extreme Flachheit von 0,08 mm (0,003") für eine 50% bessere Toleranz
- Plattenabstand von nur 1,6 mm (0,06")
- Voll abgerundete Plattenkanten
- Polierte Scharnieraugen für reduzierte Abnutzung und bessere Gleitmöglichkeit
- Perfekt angepasste Scharnieraugen um den Bolzenaustritt zu verhindern
- Zulässige Betriebskraft 6000 N maximal
- X-Line für alle Ketten der 60- und 66-Serie in 84 mm und 3,25" Breiten!



Produktmerkmale für die extreme Ebenheit

Rexnords extreme Produktebenheit resultiert aus dem ausserordentlichen Kettendesign und der permanenten Qualitätskontrolle.

Mit präzisen Messungen gegenüber Abweichungen in Breitenrichtung (W) und einem besonderen, konvexen Oberflächendesign erreicht Rexnord eine überaus aussergewöhnliche Ebenheit und schafft exzellente Voraussetzungen für die Übergabe von einer Spur zur nächsten.

Ebenso wird durch die Ebenheit in Laufrichtung (R) ein reibungsloser Übergang von einem Kettenglied zum nächsten und somit eine erhöhte Produktstabilität und eine Reduktion von Produktionsverlust erreicht.